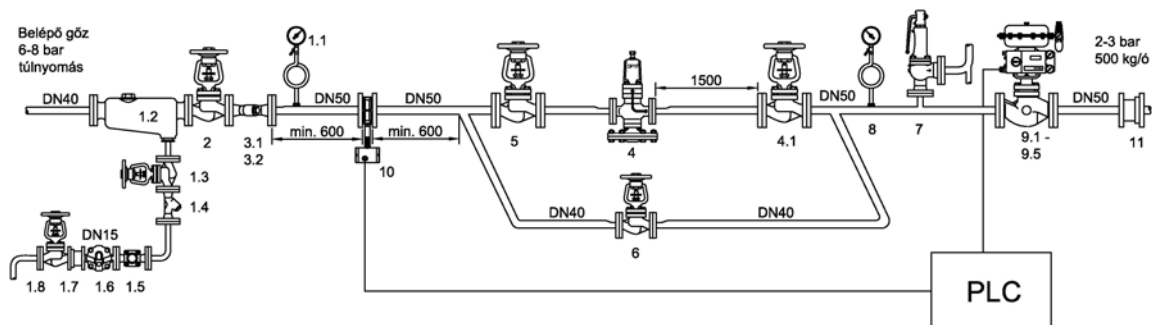


GŐZMENNYISÉG SZABÁLYOZÁS



Az alkalmazás szerelvénykiírása és vázlatrajza **letölthető** pdf formátumban a Letölthető Anyagok menüpontra kattintás után.

Minden rendszer ajánlatunkat abban a formában adjuk ki, amely a letölthető pdf fájlban található.

Az alkalmazás arra alkalmas, hogy egy folyamat irányító számítógép 4-20mA-es jelével arányosan szabályozzuk az átáramló gőz mennyiségét a technológiai gép befogadó nyomásától függetlenül. Ezen példa alkalmazás telített gőz szabályozására alkalmas, mert a mérőelem telített gőz mérésére alkalmas.

Az alkalmazás működése:

A megfelelően szeparált száraz telített gőzt cseppeválasztó beépítésével biztosítjuk. A telített gőz a 10 sz. áramlásmérő fejen halad át.

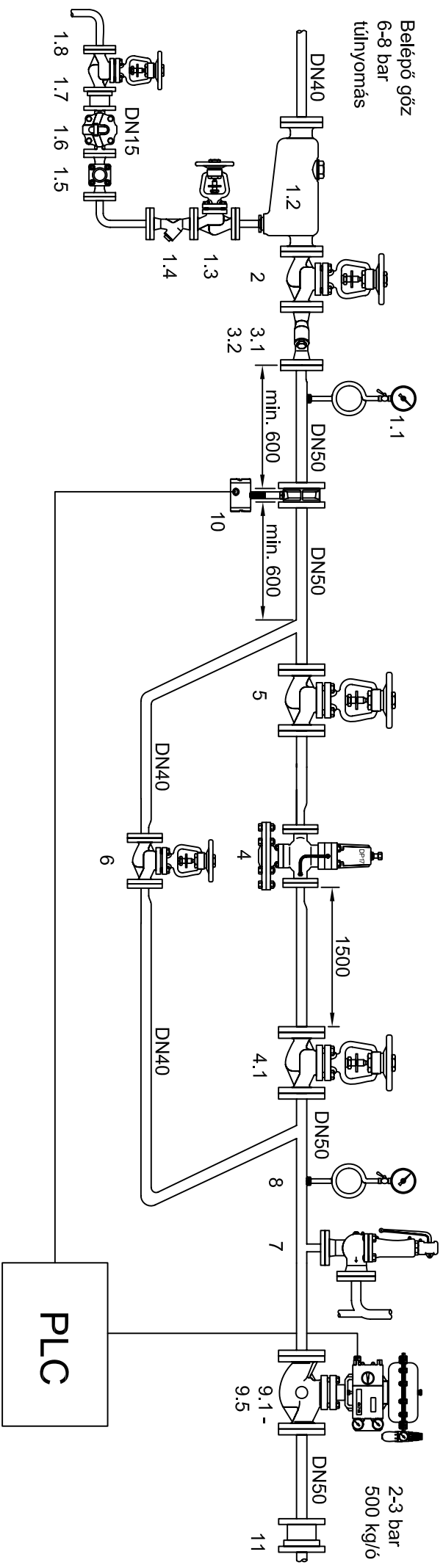
A mérés működése részletesebben: az áramlásmérő fejen egy torlókúp található, amely egy rugó ellenében tér ki a gőzáram növekedésével. A torlókúp kitérésének mértékét egy erőmérő jeléből határozzuk meg. Miért telített gőz mérésére alkalmas csak ez a műszer? Mert a nyomáskompenzációhoz szükséges gőznyomás értéket a gőz hőmérsékletéből számolja ki a műszer (a telített gőz nyomása és hőmérséklete szigorúan összefügg, azonban a túlhevített gőznél ez nem igaz).

Az 10 sz. áramlásmérő fejjel egybeépített elektronika 4-20mA-es jelet tud adni a gőz tömegárammal arányosan.

Az áramlásmérő után levő 4 sz. nyomásszabályozó szelep a gőz nyomását a kívánt értékre csökkenti. A 9.1-9.5 sz. mennyiség szabályozó szelep állását úgy szabályozza egy elektronika, hogy a megfelelő mennyiségű gőz haladjon át a rendszeren.

VAJL-2002sz. ajánlathoz tartozó vázlatrajz

Gőzmennyiség szabályozás





Tel: 62/553-950
Fax: 62/553-951

Csongrád Megyei Bíróság mint Cégbíróság Cégjegyzékszám: Cg. 06-09-007630
6724 Szeged, Vértói út 18/c www.goztechnika.hu
Adószám: 12729319-2-06 Bank: 57600101-11063939

MINTA KFT

Minta Miklós úr részére

1000 Mintaváros

Minta u 1.

Tel.: 1/111-1111

Fax: 1/111-1112

Ajánlat száma: **VAJL-2002**

Ajánlatadó: **Feketű László**

(Tel:62/553-952)

Dátum: **2006.05.23.**

Lapok száma: **7 + 1 melléklet**

Tárgy: Műszaki- és árajánlat - Gőzmennyiség szabályozás

Tisztelt Minta úr!

Köszönjük, hogy megtisztelt bennünket ajánlatkérésével.

Ajánlatkérésének megfelelően mellékelten megküldjük műszaki és árajánlatunkat.

Várjuk visszajelzését, amennyiben bármilyen kérdése lenne ajánlatunkkal kapcsolatban.

Reméljük, hogy elégedett lesz szolgáltatásunkkal, és a jövőben ismét a Gőztechnika Kft-t választja.

Kérésére email-ben is el tudjuk küldeni az ajánlatot pdf formátumban és/vagy excel táblában is, a könnyebb feldolgozhatóság érdekében.

Online raktárbetekintési lehetőség: www.goztechnika.hu

<i>Megnevezés</i>	<i>Típus</i>	<i>Menny.</i>
<p>1.1. Helyi nyomásmérő "O" szifoncsővel és elzáró szeleppel egybeépítve Csatlakozó méret: 3/8", külső "R" menetes, DIN szerint 0 - 10 bar gőz túlnyomásra spraxsarco termék</p>	D100 SET, "O"	1 db
<p>1.2. Terelő és ütköző lapos cseppleválasztó szürke öntvényből, gőz, sűrített levegő és gázok szárítására Anyag: GGG 40 DIN 1693 Méret és nyomásfokozat: DN40 PN16 spraxsarco termék</p>	S13	1 db
<p>1.3. Kézi elzáró szelep, titánnal ötvözött króm-nikkel rozsdamentes acélmembránnal és belső alkatrészekkel, az alábbi főbb jellemzőkkel: csöpögésmentes, gáztömör tömszelence, 100%-os tömör zárás, karbantartási igény nélküli konstrukció, rendkívül könnyű kezelhetőség különösen hosszú élettartam, szeleppállás jelzés Figyelem ! A szelepkerek egy síkban forog, a szelep helyzetét a szeleporsón lévő állásjelző mutatja! Méret és nyomásfokozat: DN15 PN16 spraxsarco termék</p>	BSA1	1 db
<p>1.4. Szennyfogó szűrő hengeres, tisztítható és cserélhető rozsdamentes acél szűrőbetéttel Szűrőház anyaga: GG 20 DIN 1691 Szűrőbetét anyaga: ASTM A240 316L Szűrőbetét perforáció: 0.8mm(DN15-DN80) 1.6mm(DN100-DN200) Finomabb szűrőbetét: külön rendelésre Anyagbizonylat:EN102042.2. Méret és nyomásfokozat: DN15 PN16 spraxsarco termék</p>	Fig33	1 db
<p>1.5. Kétoldali nézőüveg, karimás csatlakozással Ház anyaga: GGG 40.3 DIN 1693 Üveg: boroszilikát DIN 7080 Méret és nyomásfokozat: DN15 PN25 spraxsarco termék</p>	SG253	1 db
<p>1.6. Úszógolyós kondenzedény, beépített automatikus, termikus légtelenítő szeleppel, rozsdamentes acél belső alkatrészekkel Szelepház anyaga: GGG 40.3 DIN 1693 Beépítés: vízszintesen vagy függőlegesen Beépítési utasítás: A házon lévő nyíl az áramlás irányába, az adattáblán lévő nyíl függőlegesen lefelé mutasson! Karbantarthatóság: a szelepház kiszérése nélkül. dpm_{ax}=10barg, vízsz.beépítésű, standard kivitel: jobb-bal (R-L), kondenzvíz elvezetés a mindenkori gőznyomáshoz tartozó telítési hőmérsékleten Méret és nyomásfokozat: DN15 PN16 spraxsarco termék</p>	FT14-10TV	1 db

Fizetési és szállítási feltételeket lásd az ajánlat utolsó oldalán.

Megnevezés	Típus	Menny.
------------	-------	--------

1.7.

Visszacsapó szelep karimák közé építhető kivételben, ausztenites rozsdamentes acél belső alkatrészekkel
Szeleptest anyaga: bronz WS 2.1050
Tömör zárás: DIN 3230 3 .BN2 szerint (standard)

DCV1 1 db

Méret és nyomásfokozat: DN15 PN16

spirax **sarco** termék

1.8.

Kézi elzáró szelep, titánnal ötvözött króm-nikkel rozsdamentes acélmembránnal és belső alkatrészekkel, az alábbi főbb jellemzőkkel: csöpögésmentes, gáztömör tömszelence, 100%-os tömör zárás, karbantartási igény nélküli konstrukció, rendkívül könnyű kezelhetőség különösen hosszú élettartam, szeleppállás jelzés

BSA1 1 db

Figyelem ! A szelepkerek egy síkban forog, a szelep helyzetét a szelepporsón lévő állásjelző mutatja!

Méret és nyomásfokozat: DN15 PN16

spirax **sarco** termék

2.

a megnevezés u.a. mint az előző tétel

BSA1 1 db

Figyelem ! A szelepkerek egy síkban forog, a szelep helyzetét a szelepporsón lévő állásjelző mutatja!

Méret és nyomásfokozat: DN40 PN16

spirax **sarco** termék

3.1.

Szennyfogó szűrő hengeres, tisztítható és cserélhető rozsdamentes acél szűrőbetéttel

Fig33 1 db

Szűrőház anyaga: GG 20 DIN 1691

Szűrőbetét anyaga: ASTM A240 316L

Szűrőbetét perforáció:

0.8mm(DN15-DN80)

1.6mm(DN100-DN200)

Finomabb szűrőbetét: külön rendelésre

Anyagbizonylat:EN102042.2.

Méret és nyomásfokozat: DN40 PN16

spirax **sarco** termék

3.2.

Finomszűrő betét 0,15 mm átmérőjű szűrőszita perforációval az alábbi Spirax Sarco szennyfogó szűrőkhöz:

SPARE FIG 100 MESH SS 1 db

FIG12, 13, 14, 16, 33, 34, 36, 37

Méret: 1 1/2", DN40

spirax **sarco** termék

4.

Belső vezérlőszelepes, segédenergia nélküli nyomásszabályzó szelep, rozsdamentes acél belső alkatrészekkel gőzre, gázokra és sűrített levegőre

DP27 1 db

Figyelem!

Garanciális feltételek:

- 100 Mesh, d=0,21 mm-es finomszűrő és

- Mechanikus cseppelválasztó, folyamatos, úszógolyós kondenzvíz elvezetéssel a szabályozó szelep elé beépítve.

Méret és nyomásfokozat: DN25 PN25

Fizetési és szállítási feltételeket lásd az ajánlat utolsó oldalán.

<i>Megnevezés</i>	<i>Típus</i>	<i>Menny.</i>
-------------------	--------------	---------------

4.1.

Kézi elzáró szelep, titánnal ötvözött króm-nikkel rozsdamentes acélmembránnal és belső alkatrészekkel, az alábbi főbb jellemzőkkel: csöpögésmentes, gáztömör tömszelence, 100%-os tömör zárás, karbantartási igény nélküli konstrukció, rendkívül könnyű kezelhetőség különösen hosszú élettartam, szeleppállítás jelzés

BSA1 1 db

Figyelem ! A szelepkerek egy síkban forog, a szelep helyzetét a szelepporsón lévő állásjelző mutatja!

Méret és nyomásfokozat: DN50 PN16

spirax **sarco** termék

5.

a megnevezés u.a. mint az előző tétel

BSA1 1 db

Figyelem ! A szelepkerek egy síkban forog, a szelep helyzetét a szelepporsón lévő állásjelző mutatja!

Méret és nyomásfokozat: DN50 PN16

spirax **sarco** termék

6.

Kézi túszelep (fojtószelep), titánnal ötvözött króm-nikkel rozsdamentes acélmembránnal és belső alkatrészekkel, az alábbi főbb jellemzőkkel: csöpögésmentes, gáztömör tömszelence, 100%-os tömör zárás, karbantartási igény nélküli konstrukció, rendkívül könnyű kezelhetőség különösen hosszú élettartam, szeleppállítás jelzés

BSA1T 1 db

Figyelem ! A szelepkerek egy síkban forog, a szelep helyzetét a szelepporsón lévő állásjelző mutatja!

Méret és nyomásfokozat: DN25 PN16

spirax **sarco** termék

7.

Rugóterheléses biztonsági szelep

SV607 DS 1 db

Pset=

Rugóház fedél kialakítás: "D"

Nyitott rugóház, lefúvató karral

Szeleppülék anyaga: rozsdamentes acél "S"

Méret: DN 25 PN25/DN40 PN16

spirax **sarco** termék

8.

Helyi nyomásmérő "O" szifoncsővel és elzáró szeleppel egybeépítve

D100 SET, "O" 1 db

Csatlakozó méret: 3/8",

külső "R" menetes, DIN szerint

0 - 4 bar gőz túlnyomásra

spirax **sarco** termék

9.1.

Átmeneti szabályzó szelep, rozsdamentes acél belső alkatrészekkel, lineáris szabályozási karakterisztikával

KL73 1 db

Ház anyaga: acélöntvény

GSC 25N DIN17245 szerint

Standard Kvs=36

Méret és nyomásfokozat: DN50 PN25

spirax **sarco** termék

Fizetési és szállítási feltételeket lásd az ajánlat utolsó oldalán.

Megnevezés	Típus	Menny.
------------	-------	--------

9.1.1.

Csökkentett átömlési tényezőjű (Kvs) rozsdamentes acél szelep és szelepülék egység az előző pontban levő LE tip.szelephez

LE OPCIO RKVS 1 db

Csökkentett Kvs=16

Méret: DN50

spirax **sarco** termék

9.2.

Pneumatikus működtető ipari alkalmazásokra tűz- és robbanásveszélyes környezetben is alkalmazható

PN3225 1 db

Sűrített levegő és/vagy villamos energia kimaradás esetén a szelep automatikusan lezár. Max. levegőnyomás: 6bar. Max.üzemi nyomáskülönbség (szelepen): bar

spirax **sarco** termék

9.3.

Elektronikus elektro- pneumatikus pozicionáló 4 -20 mA szabályozáshoz

SP2 1 db

Javaslat: MPC2 típusú sűrített levegő, szűrő, vízelválasztó, reduktor beépítése javasolt a berendezés védelmére.

spirax **sarco** termék

9.4.

Helyi nyomásmérő blokk két nyomásmérővel (0-7 bar) a sűrített levegő nyomásértékek kijelzésére, SP2 típ. Spirax Sarco pozicionálókhoz

SP2; Manifold gauge block set to SP2 1 db

Range: 0-7 bar

spirax **sarco** termék

9.5.

Sűrített levegő szűrő és nyomáscsökkentő egység helyi nyomásmérővel, rögzítő kerettel és sűrített levegő vezeték csatlakozó fittingekkel ellátva

MPC2 AIR SET 1 db

Nyomásmérő nyomástartomány: 0-7 bar g

Méret: 1/4",belső "R" menetes, DIN szerint

spirax **sarco** termék

10.

Telített gőz áramlásmérő, kijelző számítógép egységgel és Pt100 hőmérséklet érzékelővel egybeépítve, max 50:1áramlási mennyiség átfogási tartománnyal

DIVA 1 db

Méret: DN50

spirax **sarco** termék

11.

Visszacsapó szelep karimák közé építhető kivitelben, ausztenites rozsdamentes acél belső alkatrészekkel

DCV2 1 db

Szeleptest anyaga: ferrites rozsdamentes acél WS1.4313

Tömör zárás: DIN3230 3. BN2 szerint (standard)

Méret és nyomásfokozat: DN50 PN40

spirax **sarco** termék

Fizetési és szállítási feltételeket lásd az ajánlat utolsó oldalán.

12.

Tervezési költség

1 db

Részletezés:

1. A teljesítményigény meghatározása a megadott adatok alapján. (Ennek meghatározásához nem kaptuk meg a pontos méretezéshez szükséges adatokat, így ennek meghatározása a megadott értékek felhasználásával közelítéssel történik)
2. A bejövő gőz-és elmenő kondenzvezeték méretezése, a vezetékek átmérőjének meghatározása. Közreműködés a nyomvonal meghatározásánál, a szükséges megfogások és kompenzátorok meghatározása. Az épület tartóoszlopaihoz való kapcsolódás meghatározása statikus feladata, ehhez a szükséges adatokat szolgáltatjuk.
3. A gőz-víz hőcserélő blokk elemeinek méretezése. (szabályószelep, hőcserélő, kondenzelvezetés, hőmérséklet szabályozás)
4. A víz-levegő hőcserélők (kaloriferek) méretezése a megadott adatok alapján. (Ennek pontos meghatározásához nem kaptuk meg a pontos méretezéshez szükséges adatokat, így ennek meghatározása táblázatból vett értékek interpolálásával történik)
5. A vízáldal hidraulikai méretezése, a szükséges szivattyúk és szabályószelepek kiválasztása. (Ennek pontos meghatározásához nem kaptuk meg a méretezéshez szükséges adatokat, így ennek meghatározása táblázatból vett értékek interpolálásával történik)
6. A hőcserélő blokk hőmérséklet szabályozása távparaméterezéssel, a kaloriferek hőmérséklet szabályozása VMD szabályozással a Megbízó által kezelt PLC-ről történik.
7. Az elkészült rendszer beüzemelése. Az első beüzemelés költségeit a tervezési díj tartalmazza, a további beüzemelések díja árjegyzékünk szerint. Ha a kivitelező igényt tart a tervezői művezetésre, úgy nem zárkózunk el előle.
8. A terem páratartalmának szabályozása nem tartozik a feladataink közé.

Ajánlat érvényesség: Az ajánlat keltétől számított 1 hónap (kivéve a foglalási információkat)

Szállítási határidő: Leghosszabb szállítási határidő: 60 nap.

Azoknál a tételeknél, amelyek raktárunkon vannak, **lehetőség van a termékek lefoglalására**. A foglalást az ajánlat keltét követő munkanap 24. órájáig tudjuk fenntartani. Az alábbi vastag betűvel jelölt adatokat kérjük megadni a rendelésen, a többi pontot csak akkor szükséges megadni, ha Önnek nem felel meg az alapértelmezett mód.

- **Megrendelő neve, székhelye**
 - Kiszállítás címe
(ha nincs külön megadva, akkor alapértelmezetten a számlázási címre adjuk fel a csomagot)
 - Számla postázási címe (alapértelmezetten a számlázási cím)
 - A számla mehet-e a csomaggal?
(alapértelmezetten igen)
 - **Kiszállításkor a kontaktszemély neve (aki átveszi a csomagot)**
 - **Kiszállításkor a kontaktszemély elérhetősége, mobil telefonszáma (ha van)**
 - Átvétel lehetséges ideje: csak 8 és 16 óra közötti időpont lehetséges. Amennyiben szűkebb időtartam szükséges, kérjük a megrendelésben jelezni.
 - Ha beérkezik a csomag telephelyünkre, azonnal küldjük, vagy várjunk egy időpontig a küldéssel (alapértelmezetten azonnal küldjük a tételleket)
 - Kér-e részszállítást, vagy csak egyszer szállítsunk, akkor, amikor minden tétel beért a telephelyünkre (alapértelmezetten csak egyszer szállítunk, amikor mindegyik tétel beért a telephelyünkre)
 - **Átvétel módja:**
 - Telephelyünkön
 - Másnapi kiszállítás 08-16 óráig **(nettó 50.000,-Ft/csomag érték fölött díjmentes Magyarország egész területére, kivéve, ha Megrendelő felé lejárt követelésünk van.)** (alapértelmezett)
 - Másnap délelőtti kiszállítás 12 óráig (feláras opció)
 - Másnap délelőtti kiszállítás 10 óráig (feláras opció)
 - Szombati kiszállítás (feláras opció)
- (Ha a megrendelt termékek raktárunkon vannak, akkor a 12 óráig beérkező megrendelések tételeit még aznap föladjuk)

A Gőztechnika Kft az Általános Szállítási Feltételei szerint vállalja a szállítást. Az üzembehelyezésre és a kivitelezésre vonatkozó szabályzatok betartása a rendszergaranciánk feltétele. Ezek a dokumentumok a www.goztechnika.hu oldalon a „Szabályzataink” menüpont alatt találhatóak. Kérésre faxon elküldjük.

Rendelési cím: GŐZTECHNIKA Ipari és Kereskedelmi Szolgáltató Kft.

6724 Szeged, Vértói út 18/c.

Tel: 62/553-950

fax: 62/553-951

Fizetési feltételek: Átutalás a teljesítést követő 8 nap. A számla teljes kiegyenlítéséig tulajdonjogunkat fenntartjuk.

Minőségbizonylat: Kérjük minőség-bizonylatolási igényüket a tartalom és az ár pontosítása érdekében (rendelés előtt) megadni szíveskedjenek.

Garancia: A számlázástól számított egy év, ill. max 18 hónap a számlázástól számítva, amennyiben a max. 12 hónap üzemidőt üzembehelyezési napló igazolja. Tömítésekre és kopó alkatrészekre nem vállalunk garanciát, egyéb alkatrészekre szakszervizünkben történt javítás esetén 6 havi garanciát vállalunk.

ÁFA nélkül megadott áraink kamionos szállítást figyelembe véve készültek.

Import termék esetén, ha igénylik - költségértéssel - az árut DHL szállítással rendeljük meg.

Köszönjük ajánlatkérésüket. Reméljük, hogy ajánlatunk megfelel elvárásainknak és a továbbiakban is rendelkezésükre állhatunk.

A GŐZTECHNIKA Kft nevében és megbízásából:

Feketű László
ügyvezető
tel:62/553-952
feketu.laszlo@goztechnika.hu